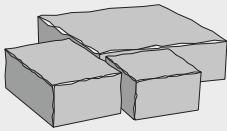


Germania antik®

Das Pflaster mit der gealterten Oberfläche für die etwas rustikalere Gestaltung oder den spannenden Kontrast zwischen Tradition und Moderne.

Eigenschaften

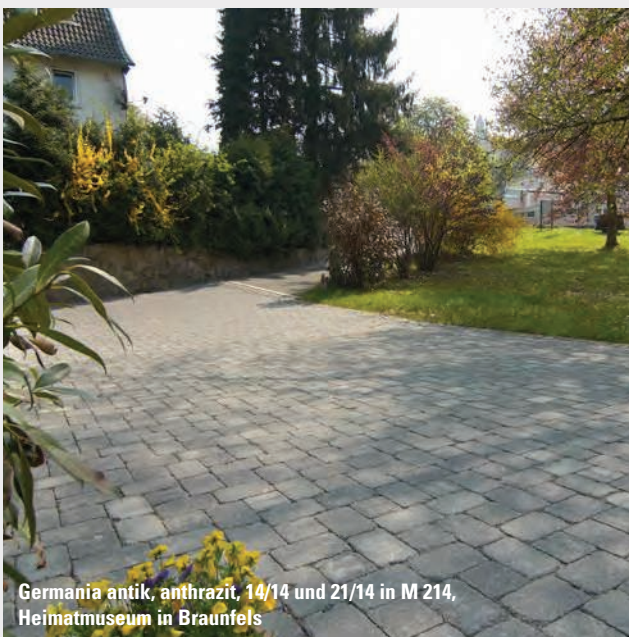
- Erfüllt EN 1338 DI(K), EN 1339 DIKPU
- Nuancierte Farben
- Gealterte Oberfläche
- 8 und 10 cm Dicke
- Ergänzungsprogramm: Ökopflaster, Palisaden und Mauer
- Kombinierte Lage im wilden Verband (verlegegerecht)
- Rustikale, gealterte Kanten



Einsatzbereiche

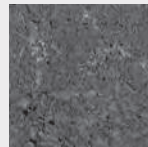
Detaillierte formatbezogene Angaben siehe S. 78–79

- | | |
|--|---------------------------|
| ■ Überwiegend Schwerverkehr: | nicht geeignet |
| ■ Pkw-Verkehr mit geringem Schwerverkehrsanteil: | geeignet (nur 10er Dicke) |
| ■ Überwiegend Pkw, gelegentlicher Lieferverkehr: | geeignet |
| ■ Gelegentliche Pkw-Nutzung, ruhender Verkehr: | geeignet |
| ■ Ausschließlich Fußgänger: | geeignet |

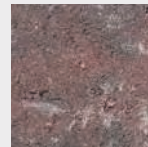


Germania antik, anthrazit, 14/14 und 21/14 in M 214, Heimatmuseum in Braunsfels

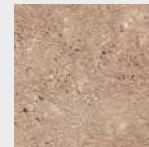
Standardfarben gealtert



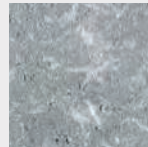
anthrazit



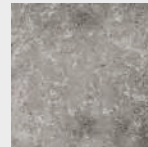
rot/anthrazit-nuanciert



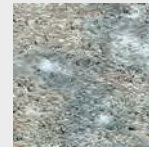
beige-nuanciert



Nero Bianco



grau/anthrazit-nuanciert



muschelkalk-nuanciert

Weitere Farben auf Anfrage.

SYSTEM



Pflaster
S. 60–61



Öko-Pflaster
S. 88–89



Palisaden
S. 200



Mauern
S. 262–263



Verlegemuster
S. 126–129



gealtert, rustikale Kanten



Bezeichnung	Rastermaß (L x B x D) cm	ca. kg/m ²	ca. Bedarf/m ²	Bruchlastklassen*
Normalsteine	14 x 14 x 8	180	51 St.	7
	21 x 14 x 8	180	34 St.	
	28 x 28 x 8	180	12,76 St.	
	56 x 28 x 8	180	6,38 St.	
Wilder Verband (kombinierte Lage, verlegegerecht, M 901)	14 x 14 x 10	225	51 St.	
	21 x 14 x 10	225	34 St.	
Wilder Verband (kombinierte Lage, verlegegerecht, M 901)	14 x 14 x 8	180	1 Lage	
	21 x 14 x 8		entspricht	
	28 x 28 x 8		0,86 m ²	

* Nach EN 1339